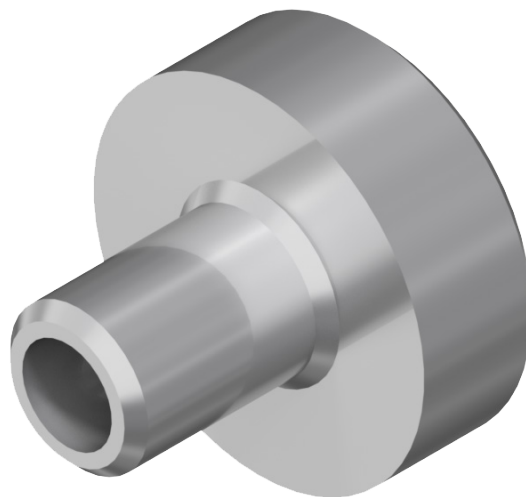


Dorim să vă informăm că, începând cu data de 01 decembrie 2019, pivotul de distribuție TSP pentru peretele de divizare va fi introdus în sistemul **SKB STYROTERM**

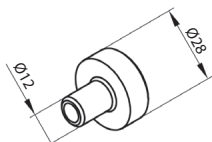
De asemenea, a fost modificată documentația de producție pentru sistemul SKB Styroterm. Au fost adăugate noi configurații:

- un singur rulu cu placă **PAC**,
- Set de rulouri cu capace compuse de interior **PBW SKB** și placă **PAC**,
- Set de rulouri cu perete de divizare și pivotul **TSP**

Ceea ce permite lățimi maxime mai mari ale casetei SKB



TSP



Pivot de distribuție

Ambalare: 20 buc.

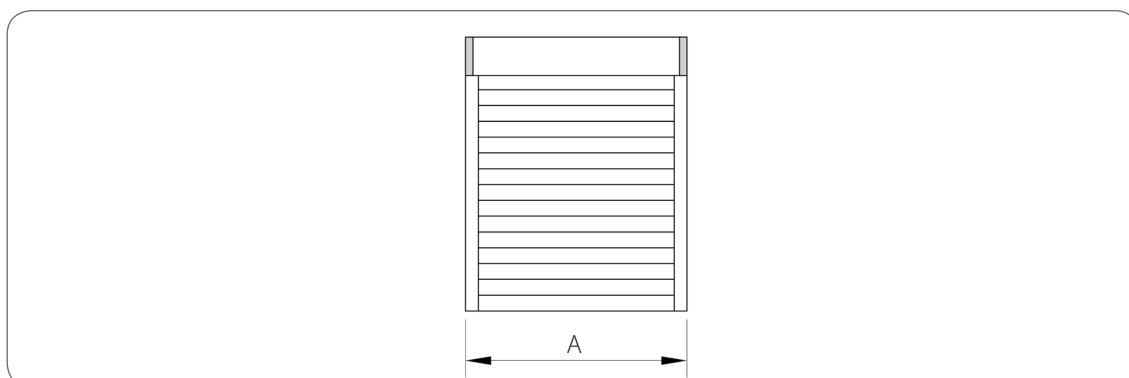
TSP

folosit cu: SP, SPM, SPM/W, SP/B

Sisteme SKB / SKT

Lățimea maximă a casetei SKB

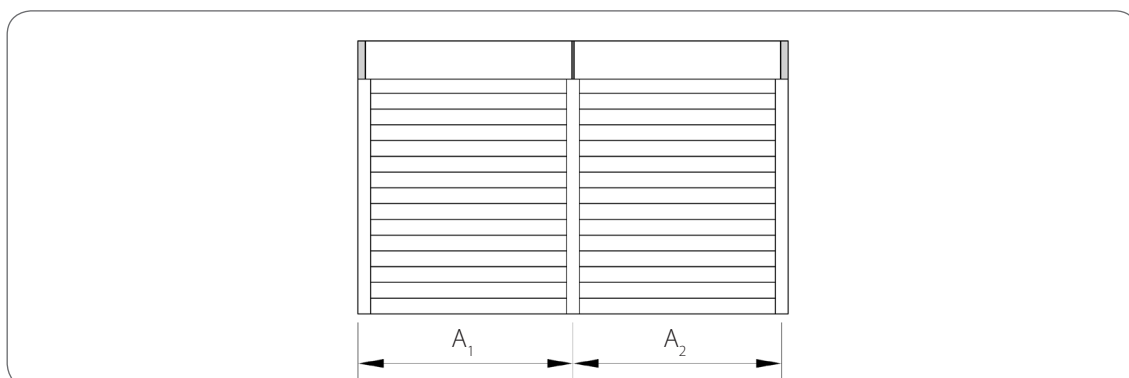
a) Un singur rulou



Sistem	Tip	Lățime
SKB/RI SKB/RA	cu armătură WSD și PAC	$A \leq 3300$ [mm]
	cu armătură din oțel WSD	$A \leq 2500$ [mm]
	fără armătură WSD	$A \leq 2000$ [mm]

NEW

b) Set de rulouri cu utilizarea pereților de divizare

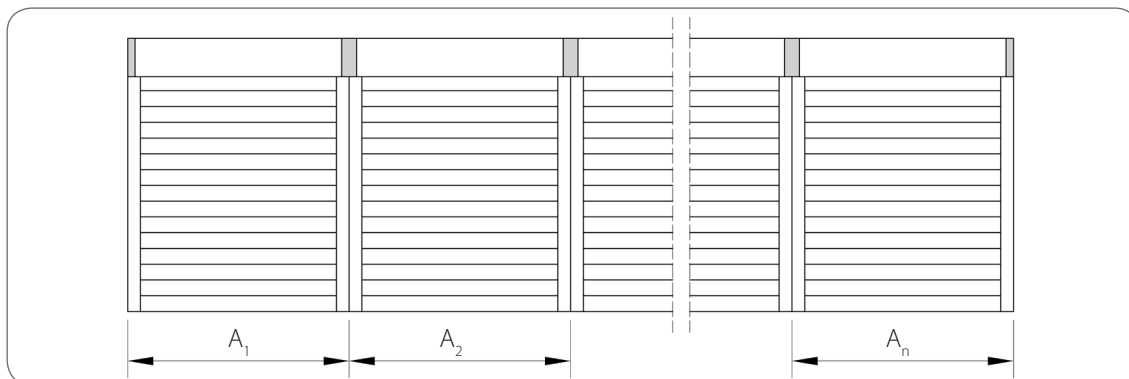


Sistem	Tip	Lățime
SKB/RI SKB/RA	cu armătură WSD și TSP	$A_1, A_2 \leq 2500$ [mm]
		$A_1 + A_2 \leq 5000$ [mm]
	cu armătură din oțel WSD	$A_1, A_2 \leq 2500$ [mm]
		$A_1 + A_2 \leq 3200$ [mm]
SKB/RI + MKT SKB/RA + MKT	cu armătură WSD și TSP	$A_1, A_2 \leq 2000$ [mm]
		$A_1 + A_2 \leq 4000$ [mm]
	cu armătură din oțel WSD	$A_1, A_2 \leq 2000$ [mm]
		$A_1 + A_2 \leq 3200$ [mm]

NEW

NEW

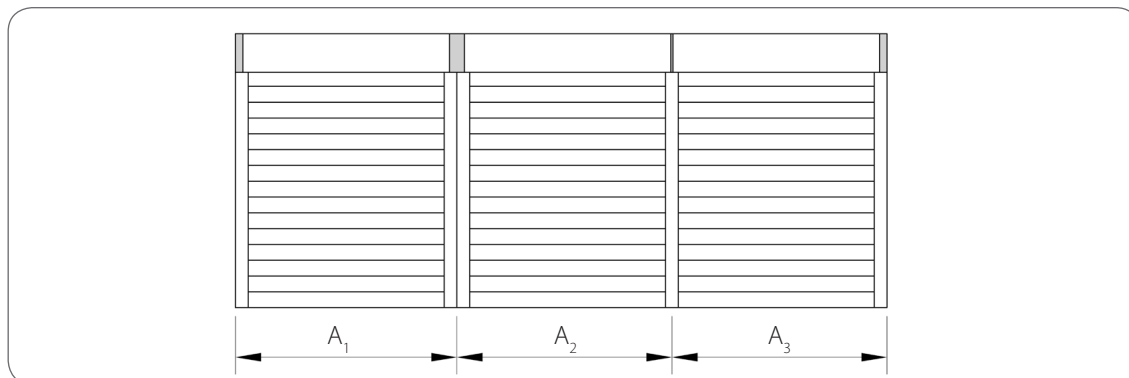
c) Set de rulouri cu capace interne compuse



Sistem	Tip	Lățime
SKB/RI SKB/RA	cu armătură WSD și PAC	$A_1, A_2, \dots, A_n \leq 3300$ [mm]
		$A_1 + A_2 + \dots + A_n \leq 6000$ [mm]
	cu armătură din oțel WSD	$A_1, A_2, \dots, A_n \leq 2500$ [mm]
		$A_1 + A_2 + \dots + A_n \leq 6000$ [mm]
fără armătură WSD	$A_1, A_2, \dots, A_n \leq 2000$ [mm]	
	$A_1 + A_2 + \dots + A_n \leq 6000$ [mm]	

NEW

d) Set de rulouri cu capace interne compuse și perete de divizare



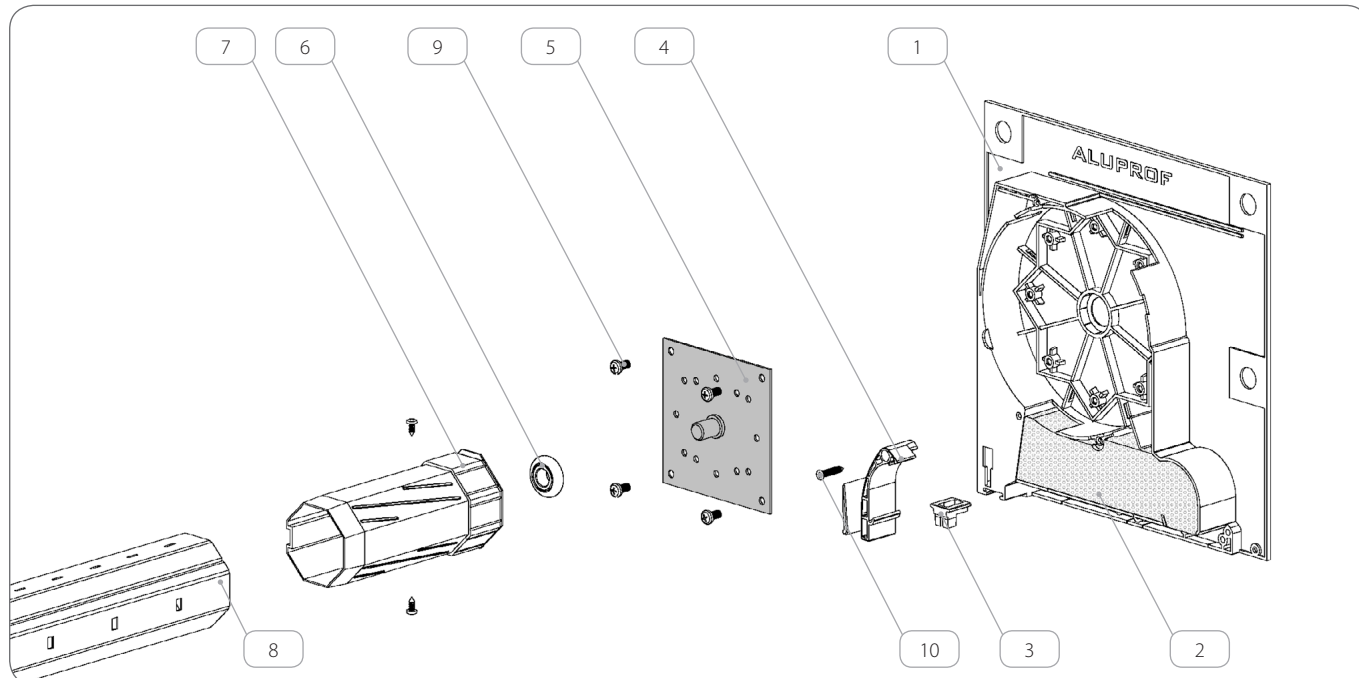
Sistem	Tip	Lățime
SKB/RI SKB/RA	cu armătură WSD, TSP și PAC	$A_1 \leq 3300$ [mm]
		$A_2, A_3 \leq 2500$ [mm]
		$A_2 + A_3 \leq 5000$ [mm]
		$A_1 + A_2 + A_3 \leq 6000$ [mm]
SKB/RI SKB/RA	cu armătură din oțel WSD	$A_1, A_2, A_3 \leq 2500$ [mm]
		$A_2 + A_3 \leq 3200$ [mm]
		$A_1 + A_2 + A_3 \leq 5700$ [mm]
SKB/RI + MKT SKB/RA + MKT	cu armătură din oțel WSD și TSP	$A_1, A_2, A_3 \leq 2000$ [mm]
		$A_2 + A_3 \leq 4000$ [mm]
		$A_1 + A_2 + A_3 \leq 6000$ [mm]
	cu armătură din oțel WSD	$A_1, A_2, A_3 \leq 2000$ [mm]
$A_2 + A_3 \leq 3200$ [mm]		
$A_1 + A_2 + A_3 \leq 5200$ [mm]		

NEW
NEW

Specificația de tăiere și lista componentelor pentru un singur rulou cu placă PAC

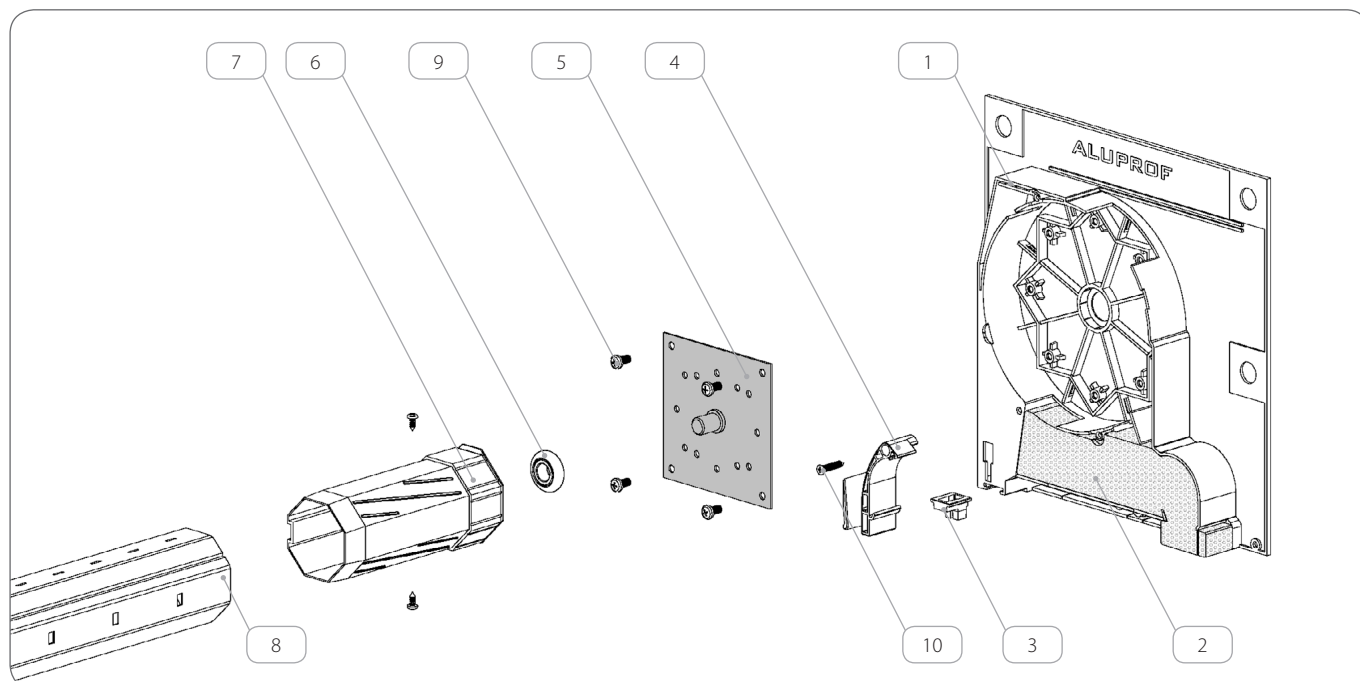
! Placa **PAC** trebuie să fie montată pe capacul lateral fără acționare.

Sistem SKB/RI



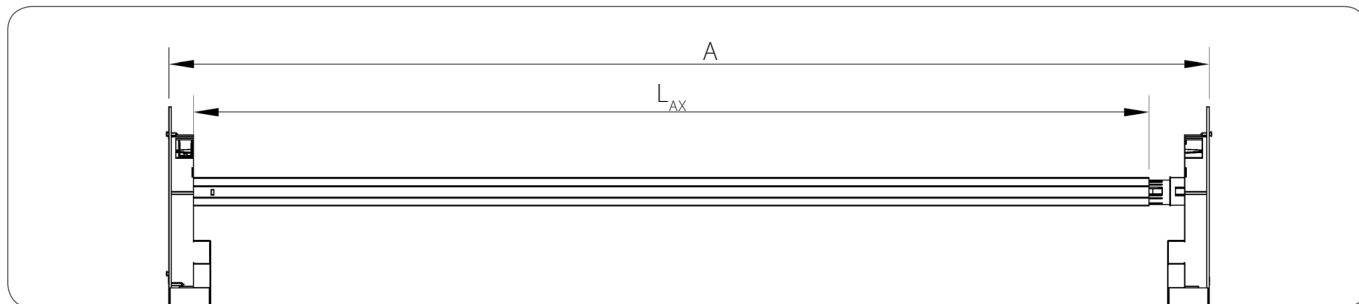
	Denumirea elementului	Codul de catalog		Cantitate
		SKB/260	SKB/300	
1.	Capacul lateral al casetei SKB	PBSKB/260	PBSKB/300	1 [pereche]
2.	Izolare termică a capacului lateral	OCPBSKB/260	OCPBSKB/300	1 [pereche]
3.	Pin capac lateral	STR/B		2 [buc.]
4.	Piesă ghidare	SLMI/B, SLMA/B		1 [pereche]
5.	Placă pentru mecanismul reductor ACEC	PAC		1 [buc.]
6.	Rulment Ø28 mm	LO28		1 [buc.]
7.	Adaptor Ø60	OBS60		1 [buc.]
8.	Ax de oțel galvanizat	SW6006, SW6010		1 [buc.]
9.	Șurub galvanizat 5,0 x 10 mm	WKR/Zn/W/5,0x10		4 [buc.]
10.	Șurub galvanizat 4,2 x 25 mm	WKR/Zn/S/4,2x25		1 [buc.]

Sistem SKB/RA

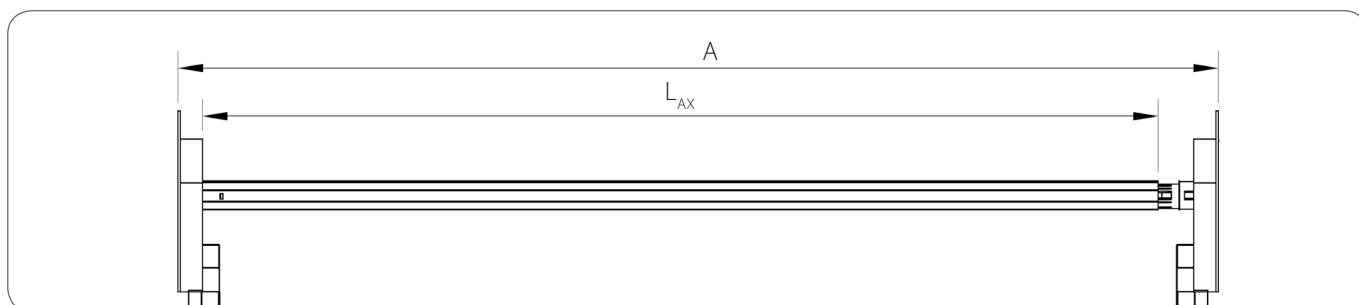


	Denumirea elementului	Codul de catalog		Cantitate
		SKB/260	SKB/300	
1.	Capacul lateral al casetei SKB	PBSKB/260	PBSKB/300	1 [pereche]
2.	Izolare termică a capacului lateral	OCPBSKB/260	OCPBSKB/300	1 [pereche]
3.	Pin capac lateral	STR/B		2 [buc.]
4.	Piesă ghidare	SLMI/B, SLMA/B		1 [pereche]
5.	Placă pentru mecanismul reductor ACEC	PAC		1 [buc.]
6.	Rulment Ø28 mm	LO28		1 [buc.]
7.	Adaptor Ø60	OBS60		1 [buc.]
8.	Ax de oțel galvanizat	SW6006, SW6010		1 [buc.]
9.	Șurub galvanizat 5,0 x 10 mm	WKR/Zn/W/5,0x10		4 [buc.]
10.	Șurub galvanizat 4,2 x 25 mm	WKR/Zn/S/4,2x25		1 [buc.]

Sistem SKB/RI



Sistem SKB/RA



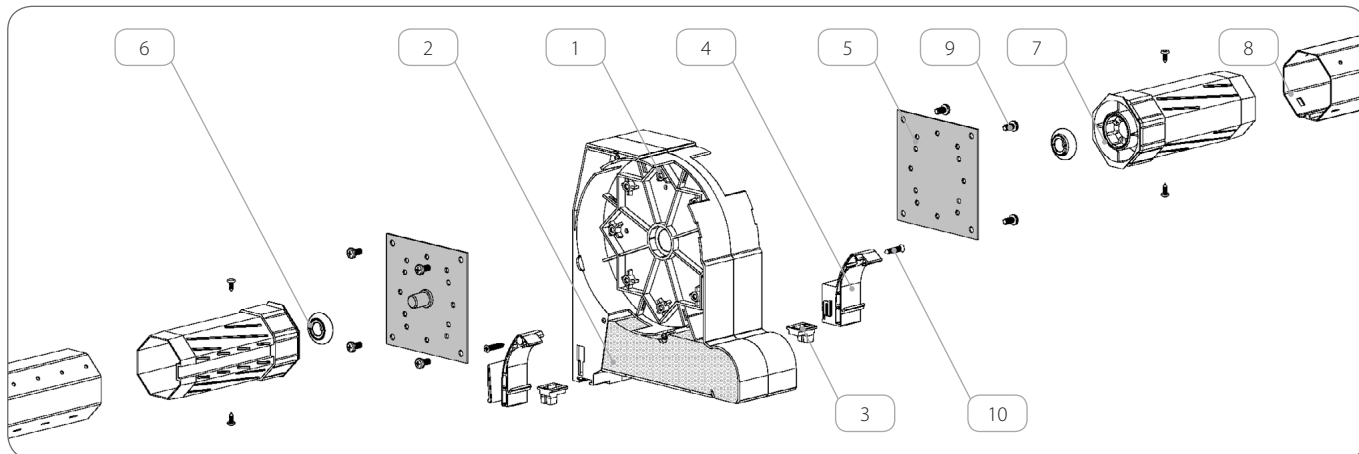
	Aționare	Lungimea ax-ului de oțel SW60
1.	Roată de înfășurare KN	A - 105 [mm]
2.	Mecanism reductor ACEC	A - 110 [mm]
3.	Mecanism reductor MK	A - 110 [mm]
4.	Motor: YYGL45S	A - 100 [mm]
5.	Motor: YYGL45M	A - 110 [mm]
6.	Motor: DM45S, DM45EV/Y, DM45R, DM45BD, DM45SD	A - 100 [mm]
7.	Motor: DM45M, DM45RM	A - 107 [mm]
8.	Motor: OXIMO_M50_S_AUTO_RTS, OXIMO_M50_WT, OXIMO_M50_RTS, ILMO_M50_S_WT, ILMO_M50_WT, OXIMO_M50_S_AUTO_io, OXIMO_M50_io	A - 105 [mm]
9.	Motor: RDO_M50_CSI	A - 110 [mm]
10.	Motor: T5, T5_JOB, T5_Ehz, T5_AUTO, T5_AUTO_Short_Hz, T5_AUTO_Short	A - 100 [mm]
11.	Motor: DMI5, DMI5_HZ	A - 110 [mm]

Specificația de tăiere și lista componentelor pentru un set de rulouri cu capace de interior compuse PBW SKB și placă PAC

! Placa **PAC** trebuie montată pe partea fără acționare.

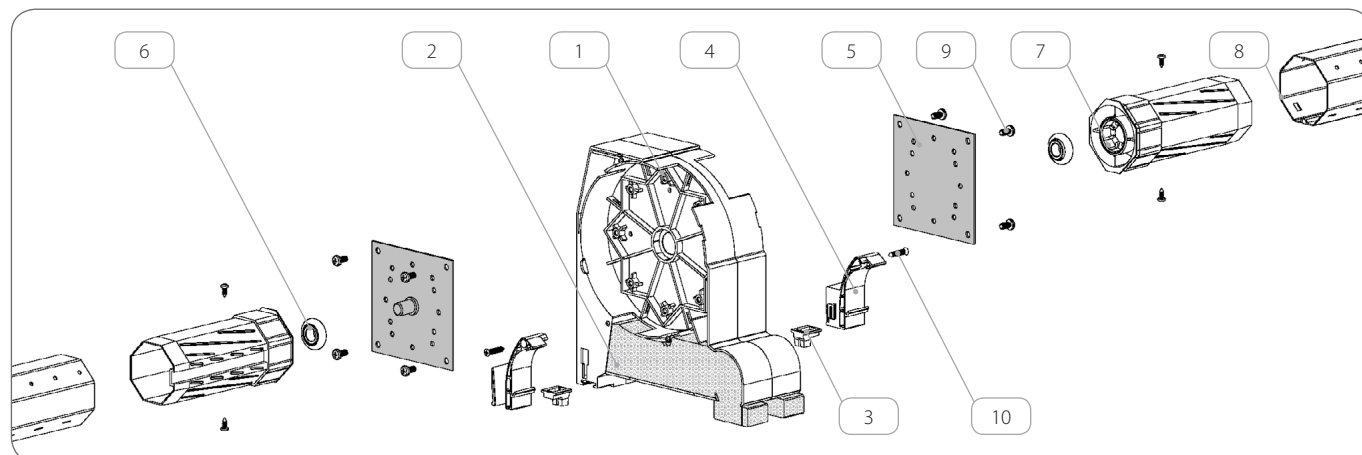
! Elementele folosite cu capacul intermediar compus **PBW SKB**.

Sistem SKB/RI



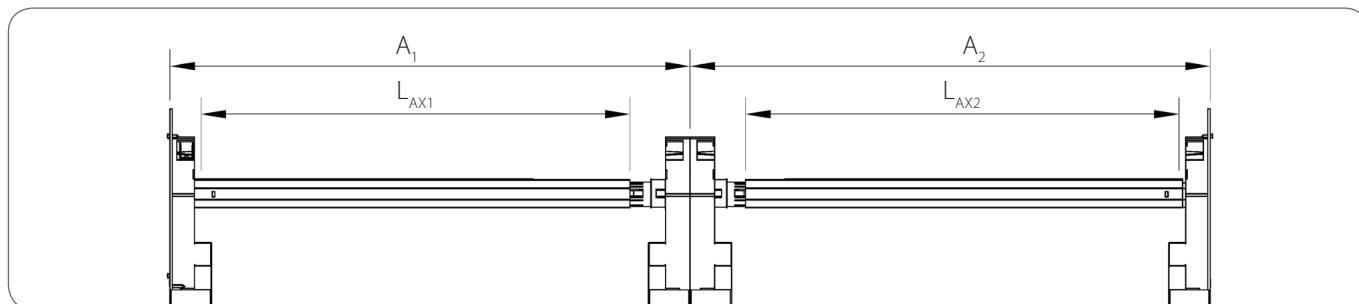
	Denumirea elementului	Codul de catalog		Cantitate
		SKB/260	SKB/300	
1.	Capacele intermediare compuse ale casetei SKB	PBWSKB/260	PBWSKB/300	1 [buc.]
2.	Izolare termică a capacului lateral	OCPBSKB/260	OCPBSKB/300	1 [pereche]
3.	Pin capac lateral	STR/B		2 [buc.]
4.	Piesă ghidare	SLMI/B, SLMA/B		1 [pereche]
5.	Placă pentru mecanismul reductor ACEC	PAC		2 [buc.]
6.	Rulment Ø28 mm	LO28		2 [buc.]
7.	Adaptor Ø60	OBS60		2 [buc.]
8.	Ax de oțel galvanizat	SW6006, SW6010		2 [buc.]
9.	Șurub galvanizat 5,0 x 10 mm	WKR/Zn/W/5,0x10		8 [buc.]
10.	Șurub galvanizat 4,2 x 25 mm	WKR/Zn/S/4,2x25		2 [buc.]

Sistem SKB/RA

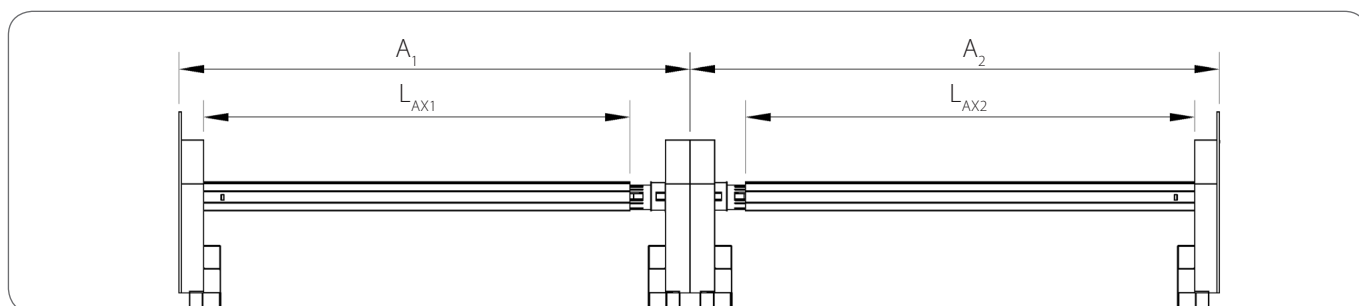


	Denumirea elementului	Codul de catalog		Cantitate
		SKB/260	SKB/300	
1.	Capacele intermediare compuse ale casetei SKB	PBWSKB/260	PBWSKB/300	1 [buc.]
2.	Izolare termică a capacului lateral	OCPBSKB/260	OCPBSKB/300	1 [pereche]
3.	Pin capac lateral	STR/B		2 [buc.]
4.	Piesă ghidare	SLMI/B, SLMA/B		1 [pereche]
5.	Placă pentru mecanismul reductor ACEC	PAC		2 [buc.]
6.	Rulment Ø28 mm	LO28		2 [buc.]
7.	Adaptor Ø60	OBS60		2 [buc.]
8.	Ax de oțel galvanizat	SW6006, SW6010		2 [buc.]
9.	Șurub galvanizat 5,0 x 10 mm	WKR/Zn/W/5,0x10		8 [buc.]
10.	Șurub galvanizat 4,2 x 25 mm	WKR/Zn/S/4,2x25		2 [buc.]

Sistem SKB/RI



Sistem SKB/RA

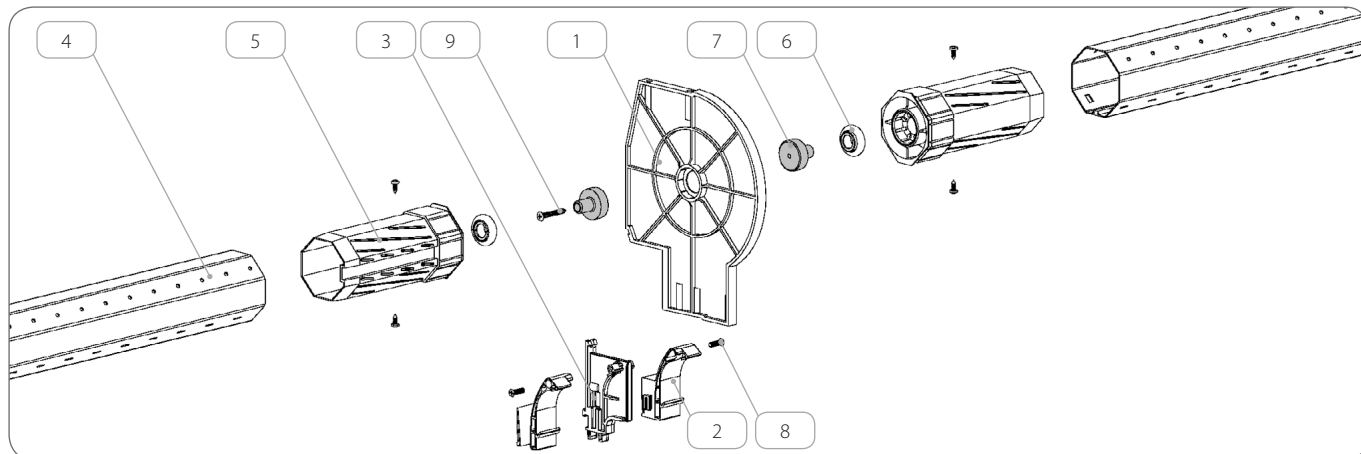


Acționare		Lungimea ax-ului de oțel SW60
1.	Roată de înfășurare KN	A₁ - 105 [mm] A₂ - 105 [mm]
2.	Mecanism reductor ACEC	A₁ - 110 [mm] A₂ - 110 [mm]
3.	Mecanism reductor MK	A₁ - 110 [mm] A₂ - 110 [mm]
4.	Motor YYGL45S	A₁ - 100 [mm] A₂ - 100 [mm]
5.	Motor YYGL45M	A₁ - 110 [mm] A₂ - 110 [mm]
6.	Motor: DM45S, DM45EV/Y, DM45R, DM45BD, DM45SD	A₁ - 100 [mm] A₂ - 100 [mm]
7.	Motor: DM45M, DM45RM	A₁ - 107 [mm] A₂ - 107 [mm]
8.	Motor: OXIMO_M50_S_AUTO_RTS, OXIMO_M50_WT, OXIMO_M50_RTS, ILMO_M50_S_WT, ILMO_M50_WT, OXIMO_M50_S_AUTO_io, OXIMO_M50_io	A₁ - 105 [mm] A₂ - 105 [mm]
9.	Motor: RDO_M50_CSI	A₁ - 110 [mm] A₂ - 110 [mm]
10.	Motor: T5, T5_JOB, T5_Ehz, T5_AUTO, T5_AUTO_Short_Hz, T5_AUTO_Short	A₁ - 100 [mm] A₂ - 100 [mm]
11.	Motor: DMI5, DMI5_HZ	A₁ - 110 [mm] A₂ - 110 [mm]

Specificația de tăiere și lista componentelor pentru un set de rulouri cu peretele de divizare SP/B și pivotul TSP

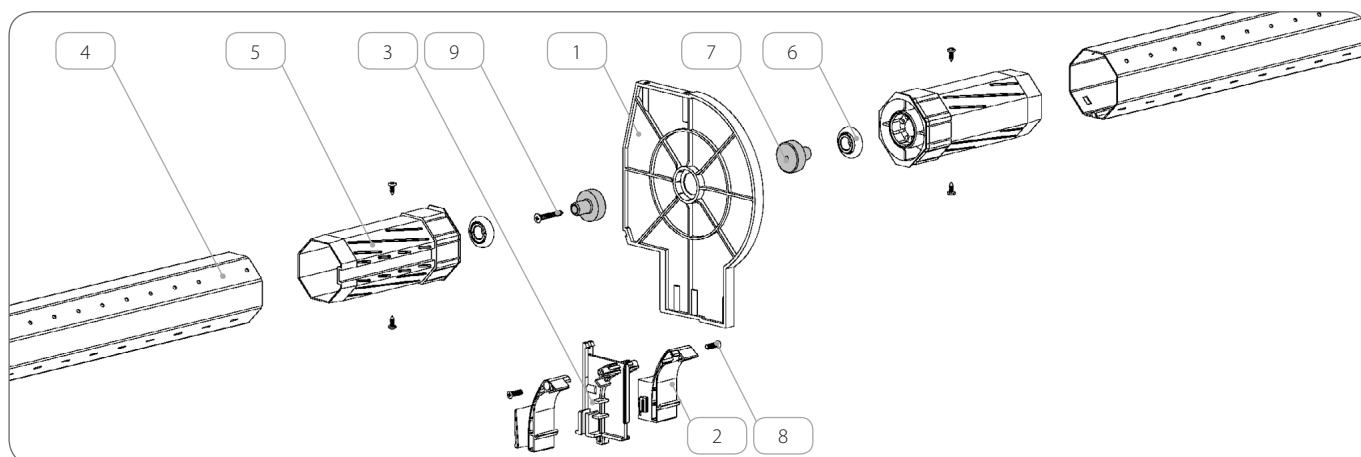
 Elementele folosite cu capacul de divizare **SP/B**.

Sistem SKB/RI



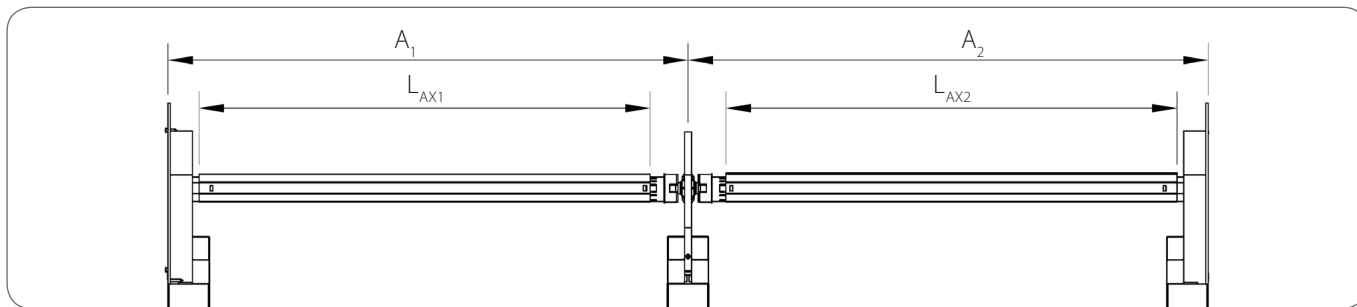
	Denumirea elementului	Codul de catalog		Cantitate
		SKB/260	SKB/300	
1.	Perete de divizare pentru caseta SKB	SP/B/260	SP/B/300	1 [buc.]
2.	Piesă ghidare	SLMI/B, SLMA/B		1 [pereche]
3.	Adaptor piesă ghidare	ASRI		1 [buc.]
4.	Ax de oțel galvanizat	SW4005, SW4006, SW5006, SW6006, SW6010		2 [buc.]
5.	Adaptor			2 [buc.]
	SW40	OBS40		
	SW50	OBS50		
	SW60	OBS60		
6.	Rulment	LO28		2 [buc.]
7.	Pivot pentru peretele de divizare	TSP		2 [buc.]
8.	Șurub galvanizat 4,2 x 16 mm	WKR/Zn/S/4,2x16		2 [buc.]
9.	Șurub galvanizat 4,2 x 40 mm	WKR/Zn/S/4,2x40		1 [buc.]

Sistem SKB/RA

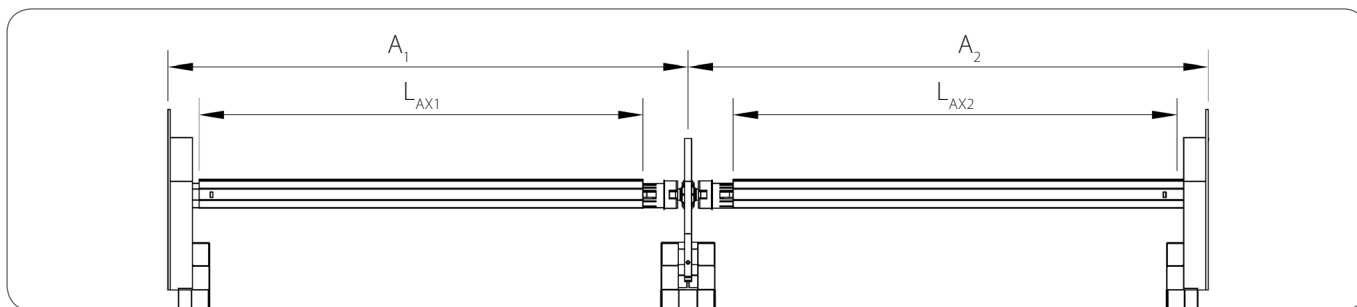


	Denumirea elementului	Codul de catalog		Cantitate
		SKB/260	SKB/300	
1.	Perete de divizare pentru caseta SKB	SP/B/260	SP/B/300	1 [buc.]
2.	Piesă ghidare	SLMI/B, SLMA/B		1 [pereche]
3.	Adaptor piesă ghidare	ASRA		1 [buc.]
4.	Ax de oțel galvanizat	SW4005, SW4006, SW5006, SW6006, SW6010		2 [buc.]
5.	Adaptor			2 [buc.]
	SW40	OBS40		
	SW50	OBS50		
	SW60	OBS60		
6.	Rulment	LO28		2 [buc.]
7.	Pivot pentru peretele de divizare	TSP		2 [buc.]
8.	Șurub galvanizat 4,2 x 16 mm	WKR/Zn/S/4,2x16		2 [buc.]
9.	Șurub galvanizat 4,2 x 40 mm	WKR/Zn/S/4,2x40		1 [buc.]

Sistem SKB/RI



Sistem SKB/RA



	Aționare	Ax de oțel	Lungimea ax-ului de oțel
1.	Roată de înfășurare KN	SW4005, SW4006	A ₁ - 70 [mm] A ₂ - 70 [mm]
		SW5006	A ₁ - 110 [mm] A ₂ - 110 [mm]
		SW6006, SW6010	A ₁ - 100 [mm] A ₂ - 100 [mm]
2.	Mecanism reductor ACEC	SW4005, SW4006	A ₁ - 80 [mm] A ₂ - 80 [mm]
		SW5006	A ₁ - 120 [mm] A ₂ - 120 [mm]
		SW6006, SW6010	A ₁ - 110 [mm] A ₂ - 110 [mm]
3.	Mecanism reductor MK	SW4005, SW4006	A ₁ - 80 [mm] A ₂ - 80 [mm]
		SW5006	A ₁ - 120 [mm] A ₂ - 120 [mm]
		SW6006, SW6010	A ₁ - 110 [mm] A ₂ - 110 [mm]
4.	Motor	SW4005, SW4006	A ₁ - 70 [mm] A ₂ - 70 [mm]
		SW5006	A ₁ - 110 [mm] A ₂ - 110 [mm]
		SW6006, SW6010	A ₁ - 100 [mm] A ₂ - 100 [mm]